

Création et Innovation Technologique

Au lycée Niepce cet enseignement est orienté autour du son, de l'image et de la réalité virtuelle (1 h 30 par semaine)

Premier semestre : étude de cas

Quelles innovations technologiques ont été mises en jeu dans l'évolution des supports de stockage du son ?



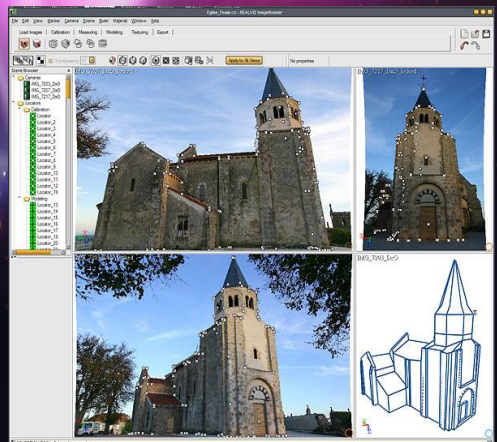
Des activités pratiques sur le son, la qualité sonore, le filtrage, la compression, l'enregistrement...

Deuxième semestre : mini projet

Une technique innovante de reconstruction 3D :

La photomodélisation

A partir de plusieurs photographies, il est possible de reconstruire un modèle numérique 3D d'un édifice en apposant sur les faces, les textures des photos



Site internet : www.lyceeniepce.fr